

PRIMA

## 3 Ambientes

### Superficie Total

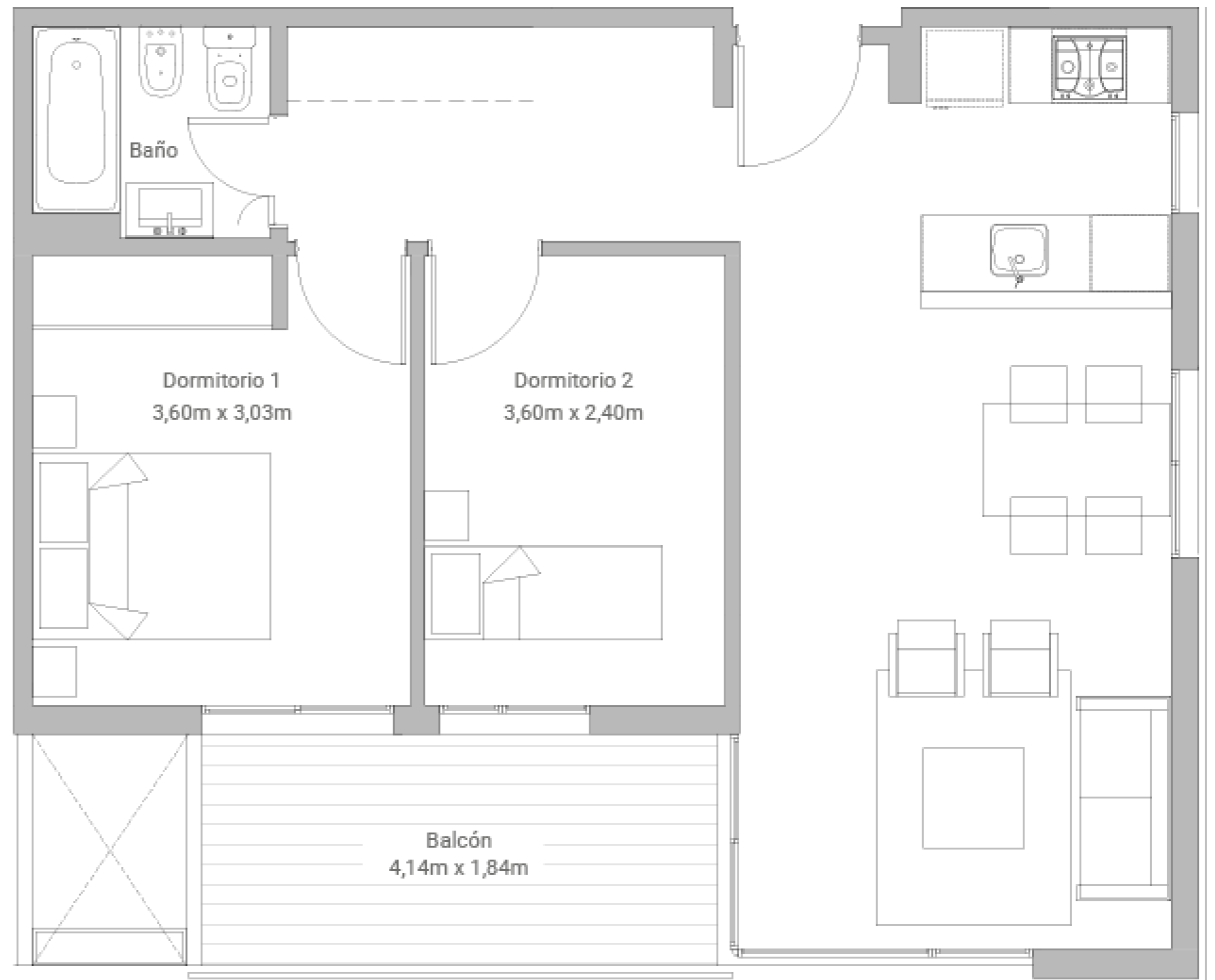
70,25 m<sup>2</sup>

### Sup. Cubierta

62,00 m<sup>2</sup>

### Sup. Semicubierta

8,25 m<sup>2</sup>



"Todas las medidas, superficies, ilustraciones, detalles y demás características que figuran en los distintos elementos de promoción son aproximados, estimativos y ejemplificativos. Las mismas incluyen muros y ductos. La determinación final de las medidas se realizará una vez concluida la edificación, y serán las que surgirán del plano de mensura particular y división por el Régimen de Propiedad Horizontal. La propietaria se reserva el derecho de modificar a su solo criterio los planos, destinos, frentes, fachadas y cuantas más características tendrá el complejo edilicio"